

ГРАФИЧЕСКОЕ ОПИСАНИЕ МЕСТОПОЛОЖЕНИЯ ГРАНИЦ ПУБЛИЧНОГО СЕРВИТУТА

Публичный сервитут в отношении земель и земельных участков в целях эксплуатации линейного объекта системы газоснабжения федерального значения

"Газопровод - (от места врезки в МГ Саратов-Горький до АГРС-3 п. Мирный) и АГРС-3 п. Мирный"

(наименование объекта, местоположение границ которого описано (далее - объект))

Раздел 1

Сведения об объекте

№ п/п	Характеристики объекта	Описание характеристик
1	2	3
1.	Местоположение объекта	Саратовская область, Петровский муниципальный район, территория Пригородное МО
2.	Площадь объекта +/- величина погрешности определения площади (Р +/- Дельта Р)	52857 +/- 80 м ²
3.	Иные характеристики объекта	<p>Публичный сервитут в отношении земель и земельных участков в целях эксплуатации линейного объекта системы газоснабжения федерального значения "Газопровод - (от места врезки в МГ Саратов-Горький до АГРС-3 п. Мирный) и АГРС-3 п. Мирный", право собственности, на который возникло до 01.09.2018 года (п. 3. ст. 3.6. Федерального закона от 25 октября 2001 г. "137-ФЗ "О введении в действие Земельного кодекса Российской Федерации").</p> <p>Срок публичного сервитута 49 лет.</p> <p>Публичный сервитут установлен в пользу ПАО "Газпром" (ИНН 7736050003, ОГРН 1027700070518).</p> <p>Почтовый адрес: БОКС 1255, Санкт-Петербург, 200961.</p> <p>Адрес электронной почты: gazprom@gazprom.ru, телефон: +7 (812) 413-74-44)</p>

Раздел 2

Сведения о местоположении границ объекта

1. Система координат МСК-64, зона 2

2. Сведения о характерных точках границ объекта

Обозначение характерных точек границ	Координаты, м		Метод определения координат характерной точки	Средняя квадратическая погрешность положения характерной точки (Mt), м	Описание обозначения точки на местности (при наличии)
	X	Y			
1	2	3	4	5	6
1	573341.65	2257177.49	Аналитический метод	0.1	-
2	573363.23	2257182.71	Аналитический метод	0.1	-
3	573382.19	2257191.97	Аналитический метод	0.1	-
4	573401.90	2257208.18	Аналитический метод	0.1	-
5	573415.31	2257226.09	Аналитический метод	0.1	-
6	573424.60	2257247.16	Аналитический метод	0.1	-
7	573428.88	2257270.69	Аналитический метод	0.1	-
8	573427.62	2257293.59	Аналитический метод	0.1	-
9	573420.55	2257317.06	Аналитический метод	0.1	-
10	573408.14	2257337.89	Аналитический метод	0.1	-
11	573392.59	2257353.91	Аналитический метод	0.1	-
12	573381.37	2257361.91	Аналитический метод	0.1	-
13	573363.89	2257370.43	Аналитический метод	0.1	-
14	573481.80	2257658.71	Аналитический метод	0.1	-
15	573484.55	2257666.07	Аналитический метод	0.1	-
16	573489.20	2257669.19	Аналитический метод	0.1	-
17	573493.66	2257674.17	Аналитический метод	0.1	-
18	573496.82	2257680.77	Аналитический метод	0.1	-
19	573520.38	2257757.54	Аналитический метод	0.1	-
20	573520.68	2257765.75	Аналитический метод	0.1	-
21	573517.68	2257774.29	Аналитический метод	0.1	-
22	573511.98	2257781.09	Аналитический метод	0.1	-

2. Сведения о характерных точках границ объекта					
Обозначение характерных точек границ	Координаты, м		Метод определения координат характерной точки	Средняя квадратическая погрешность положения характерной точки (Mt), м	Описание обозначения точки на местности (при наличии)
	X	Y			
1	2	3	4	5	6
23	573507.51	2257784.08	Аналитический метод	0.1	-
24	573498.92	2257786.71	Аналитический метод	0.1	-
25	573491.50	2257786.48	Аналитический метод	0.1	-
26	573484.64	2257784.17	Аналитический метод	0.1	-
27	573478.22	2257779.48	Аналитический метод	0.1	-
28	573473.18	2257771.45	Аналитический метод	0.1	-
29	573457.40	2257720.00	Аналитический метод	0.1	-
30	573452.79	2257721.69	Аналитический метод	0.1	-
31	573435.97	2257676.62	Аналитический метод	0.1	-
32	573312.76	2257375.35	Аналитический метод	0.1	-
33	573293.26	2257370.06	Аналитический метод	0.1	-
34	573271.60	2257358.53	Аналитический метод	0.1	-
35	573253.81	2257342.55	Аналитический метод	0.1	-
36	573242.12	2257326.10	Аналитический метод	0.1	-
37	573233.28	2257305.45	Аналитический метод	0.1	-
38	573229.10	2257279.50	Аналитический метод	0.1	-
39	573231.94	2257252.86	Аналитический метод	0.1	-
40	573238.59	2257234.07	Аналитический метод	0.1	-
41	573250.91	2257214.29	Аналитический метод	0.1	-
42	573271.04	2257195.24	Аналитический метод	0.1	-
43	573293.82	2257183.10	Аналитический метод	0.1	-
44	573319.26	2257177.17	Аналитический метод	0.1	-
1	573341.65	2257177.49	Аналитический метод	0.1	-

3. Сведения о характерных точках части (частей) границы объекта

Обозначение характерных точек части границы	Координаты, м		Метод определения координат характерной точки	Средняя квадратическая погрешность положения характерной точки (Mt), м	Описание обозначения точки на местности (при наличии)
	X	Y			
1	2	3	4	5	6
-	-	-	-	-	-

Раздел 3

Сведения о местоположении измененных (уточненных) границ объекта

1. Система координат -

2. Сведения о характерных точках границ объекта

Обозначение характерных точек границ	Существующие координаты, м		Измененные (уточненные) координаты, м		Метод определения координат характерной точки	Средняя квадратическая погрешность положения характерной точки (Mt), м	Описание обозначения точки на местности (при наличии)
	X	Y	X	Y			
1	2	3	4	5	6	7	8
-	-	-	-	-	-	-	

3. Сведения о характерных точках части (частей) границы объекта

Обозначение характерных точек части границы	Существующие координаты, м		Измененные (уточненные) координаты, м		Метод определения координат характерной точки	Средняя квадратическая погрешность положения характерной точки (Mt), м	Описание обозначения точки на местности (при наличии)
	X	Y	X	Y			
1	2	3	4	5	6	7	8
-	-	-	-	-	-	-	

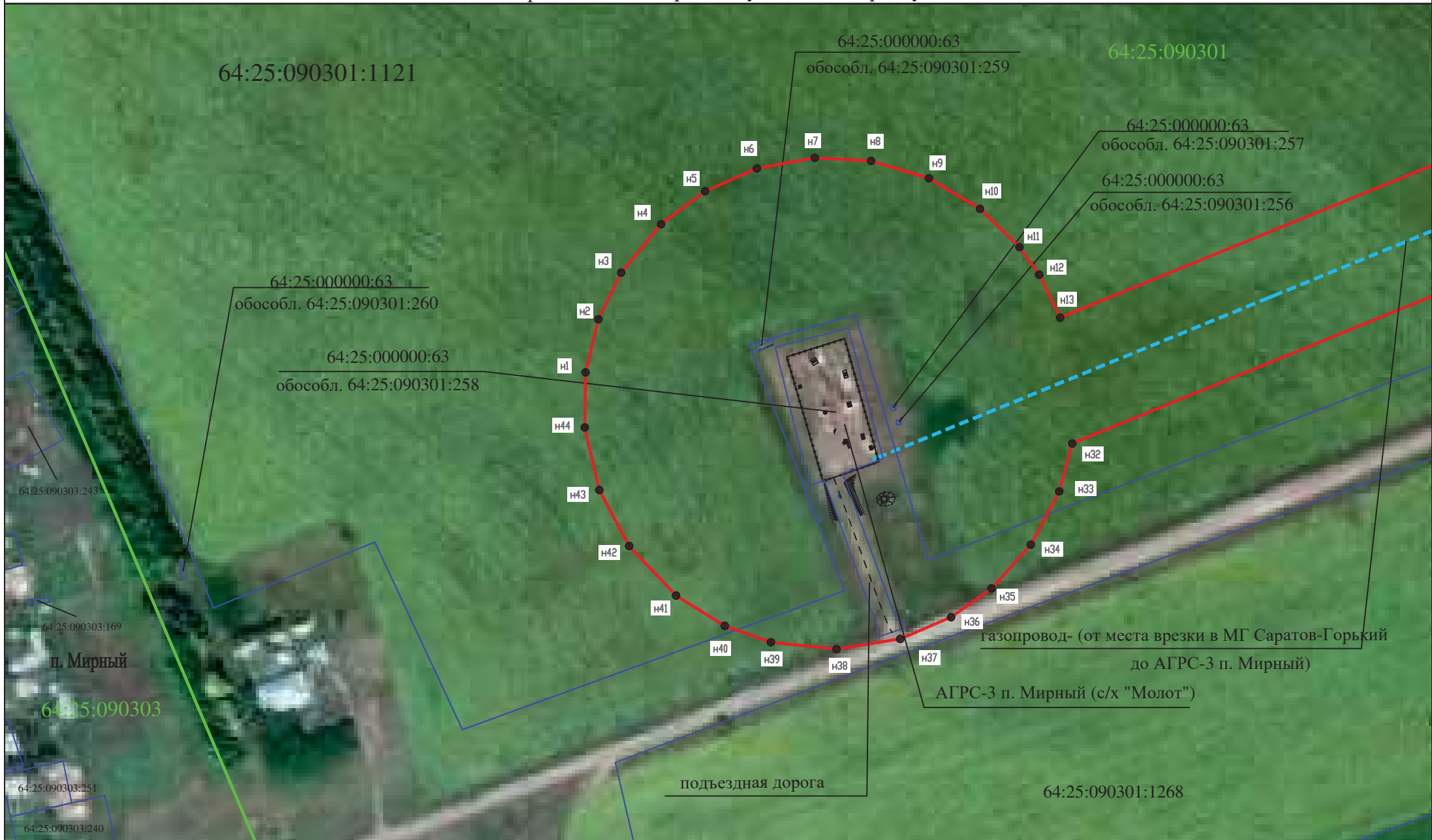
Схема расположения границ публичного сервитута



Используемые условные знаки и обозначения:

- №32 - характерные точки проектной границы публичного сервитута
- — — — — проектная граница публичного сервитута
- — — — — ось газопровода-отвода
- — — — — ограждение ГРС
- - - - - ось подъездной дороги
- — — — — граница кадастрового квартала
- — — — — граница земельных участков сведения о которых содержатся в ЕГРН
- 64:25:000000:63 - кадастровый номер земельных участков сведения о которых содержатся в ЕГРН
- 64:25:090301 - обозначение кадастрового квартала

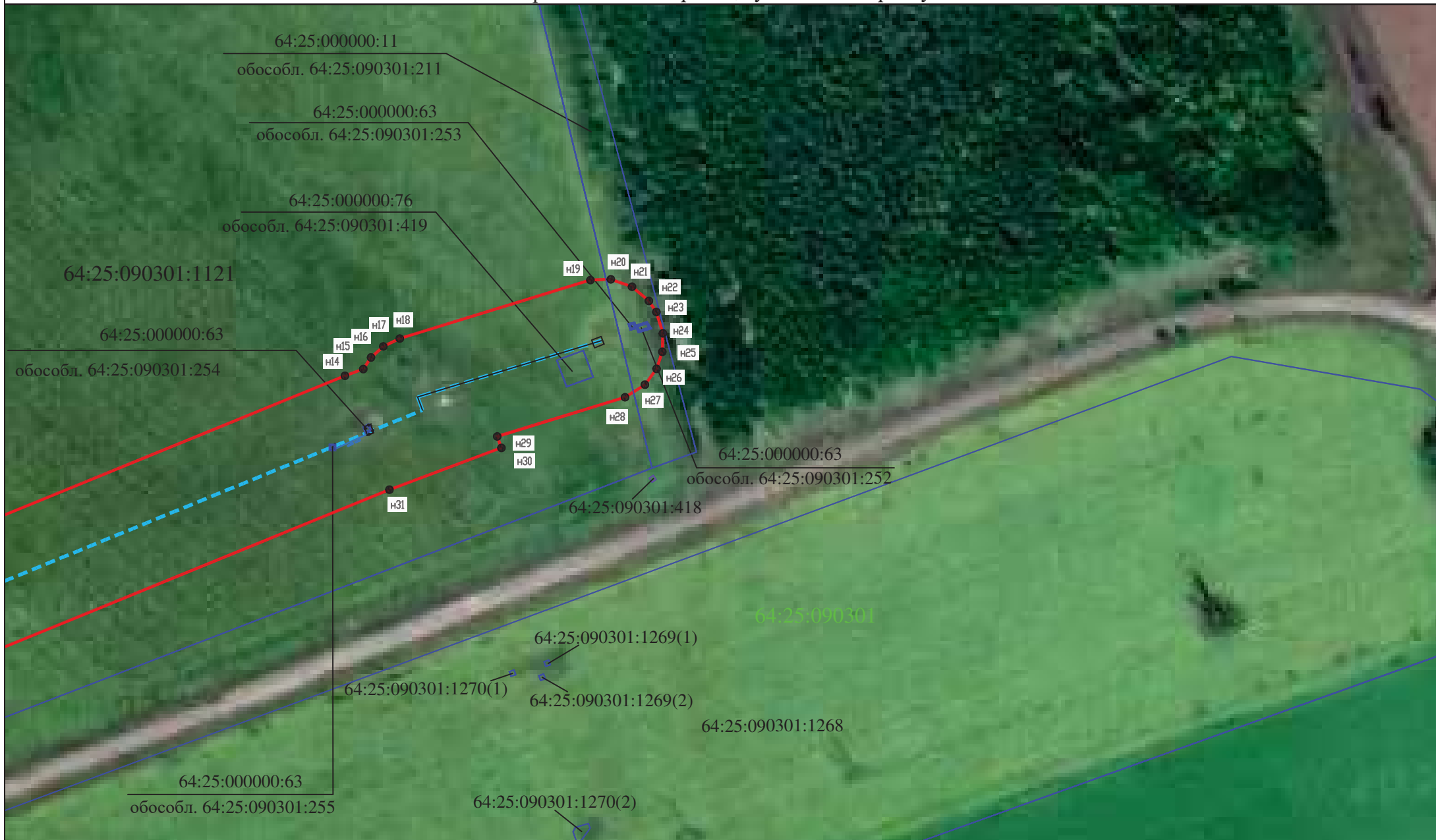
Масштаб 1:5000



Используемые условные знаки и обозначения:

- n32 - характерные точки проектной границы публичного сервитута
- (красная) - проектная граница публичного сервитута
- - - - (голубая) - ось газопровода-отвода
- (голубая) - граница кадастрового квартала
- (голубая) - граница земельных участков сведения о которых содержатся в ЕГРН
- (черная) - ограждение ГРС
- 64:04:000000:63 - кадастровый номер земельных участков сведения о которых содержатся в ЕГРН
- 64:04:090102 - обозначение кадастрового квартала
- - - - (черная) - ось подъездной дороги

Масштаб 1:2000



Используемые условные знаки и обозначения:

- n32 - характерные точки проектной границы публичного сервитута
- (red) - проектная граница публичного сервитута
- - - - (blue dashed) - ось газопровода-отвода
- (blue) - ограда ГРС
- - - - (black dashed) - ось подъездной дороги
- (green) - граница кадастрового квартала
- (blue) - граница земельных участков сведения о которых содержатся в ЕГРН
- 64:04:000000:63 - кадастровый номер земельных участков сведения о которых содержатся в ЕГРН
- 64:04:090102 - обозначение кадастрового квартала

Масштаб 1:2000